

абра

ІНСТРУКЦІЯ

СТІЛ МЕТАЛЕВИЙ

СЕРІЇ SN



Складальні вузли стелажу

Складання рами столу SN

Схема збирання рами столів. Розміри поперечин та укосин для столів висотою 1000мм. та 800мм.

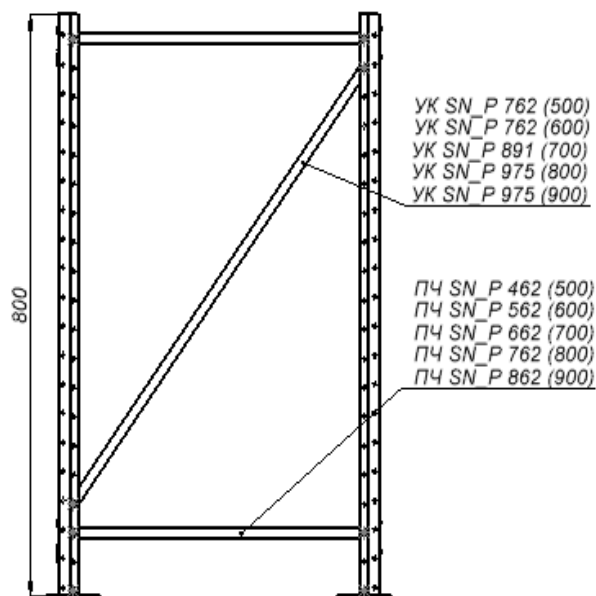
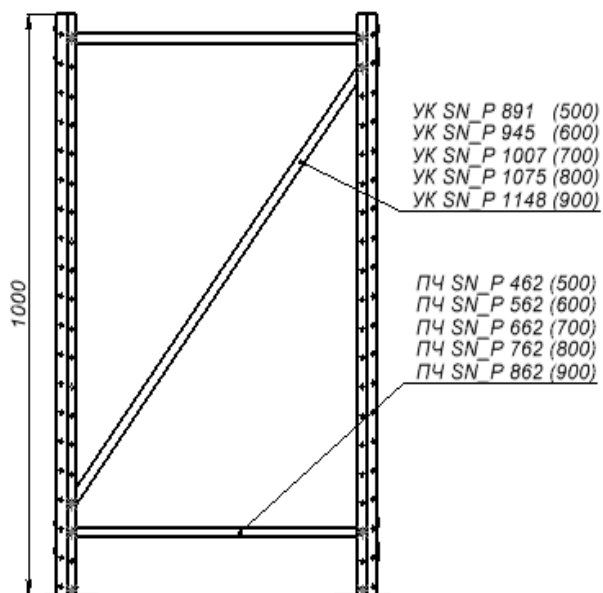
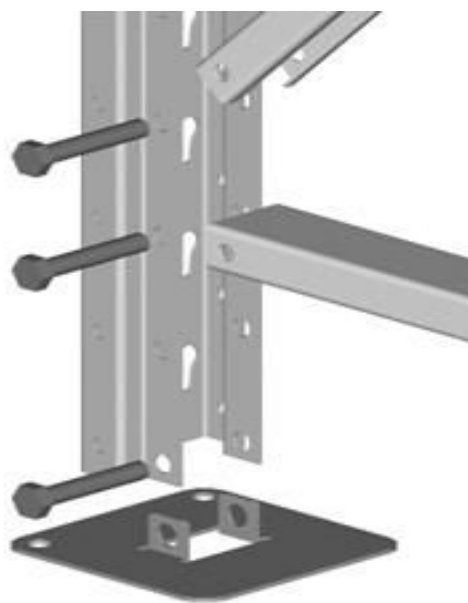
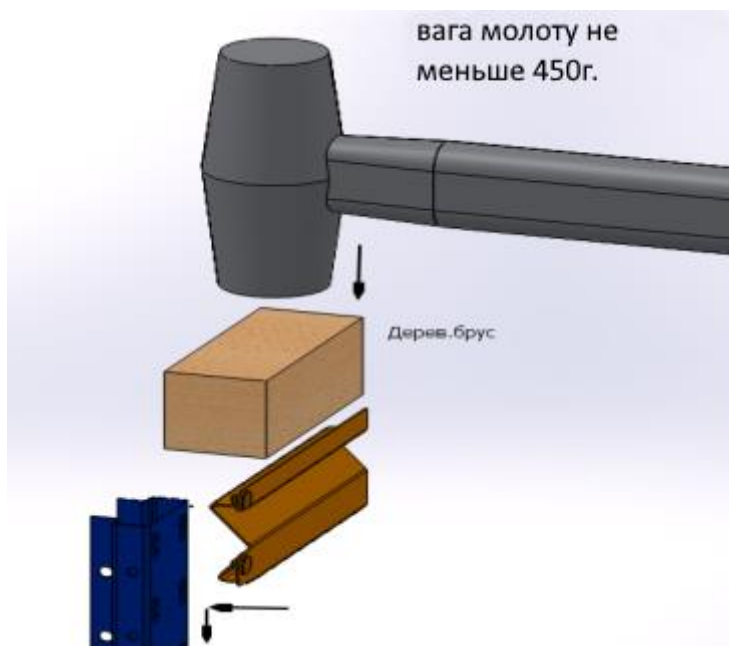


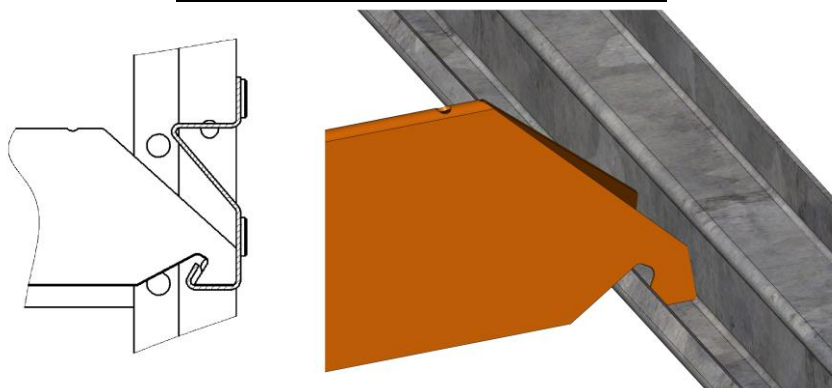
Схема збирання столу



Вузол кріплення балки БП SN



Вузол кріплення ребра жорсткості



Рекомендована кількість ребер жорсткості під полиці ДСП

	Довжина стелажу (Корисний проїом) L			
	1340	1720	2100	2480
Кількість ребер жорсткості, шт.	2	3	4	4

Збірка полицки під стільницею

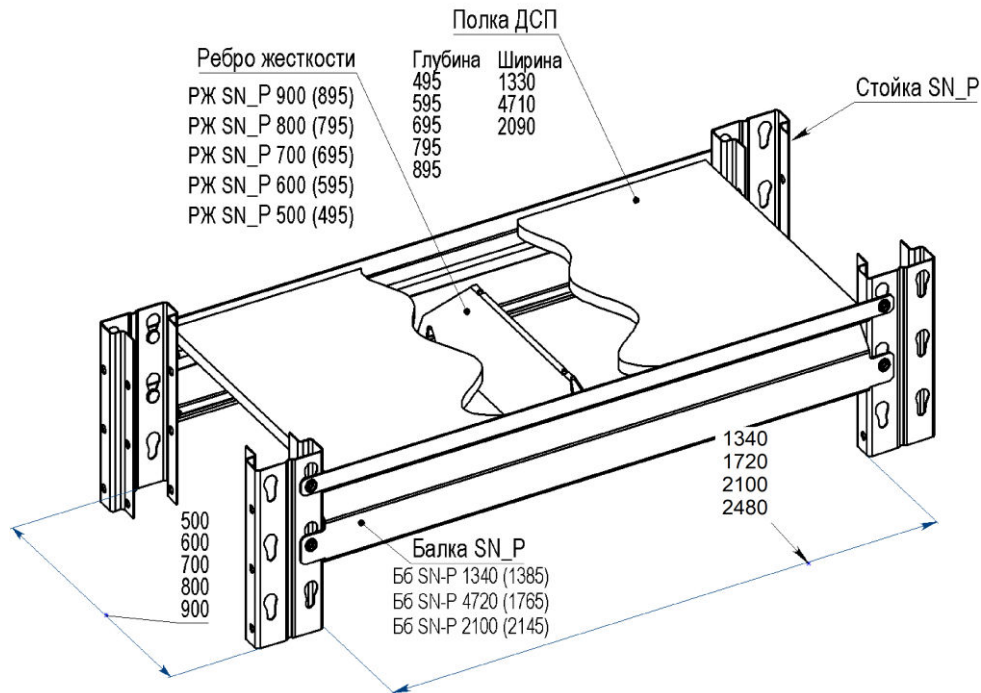
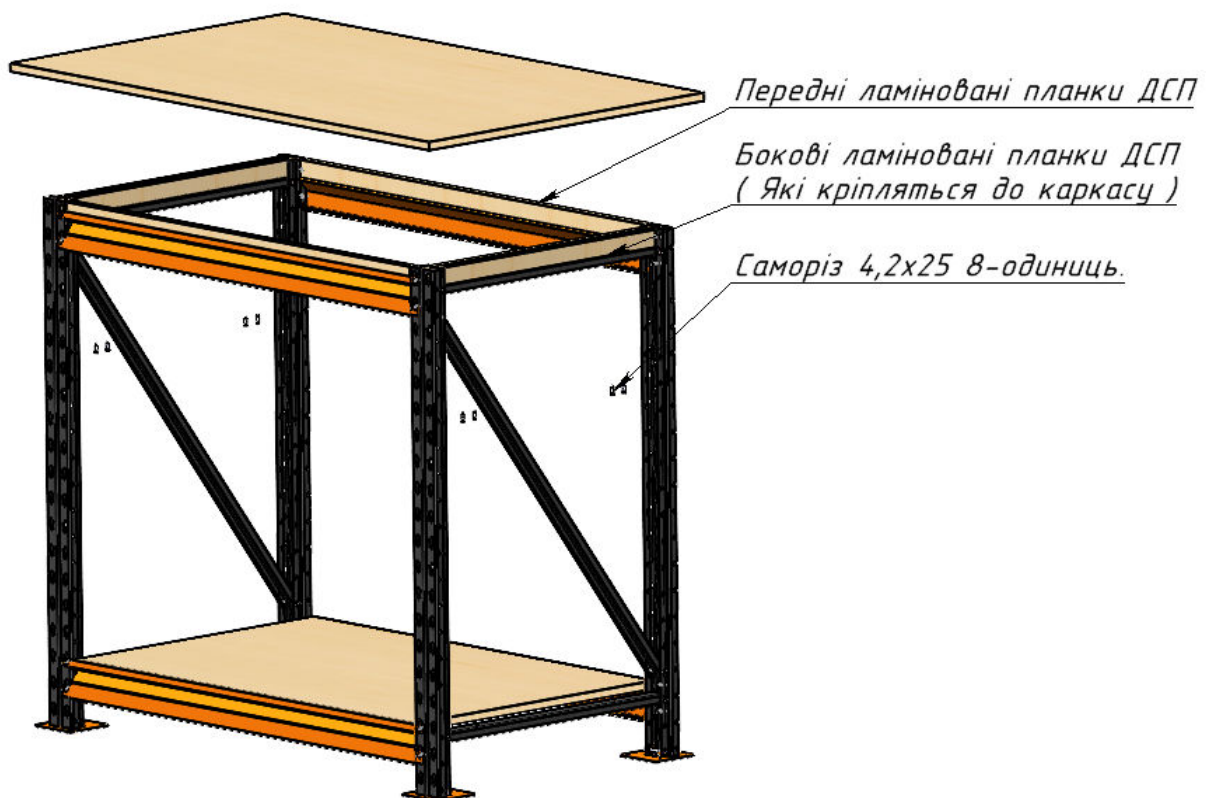
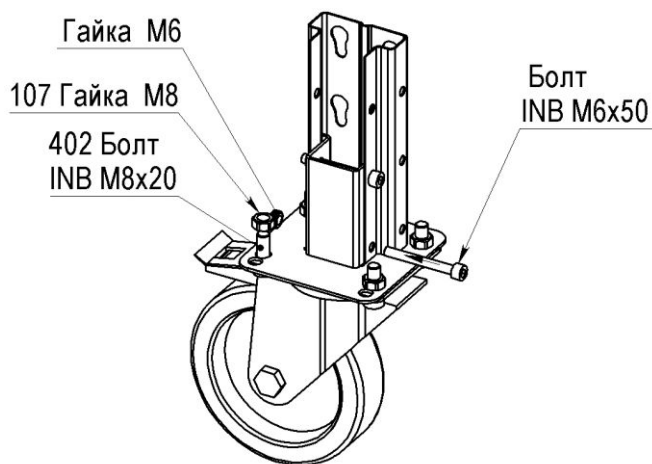


Схема кріплення планок до металевого каркасу

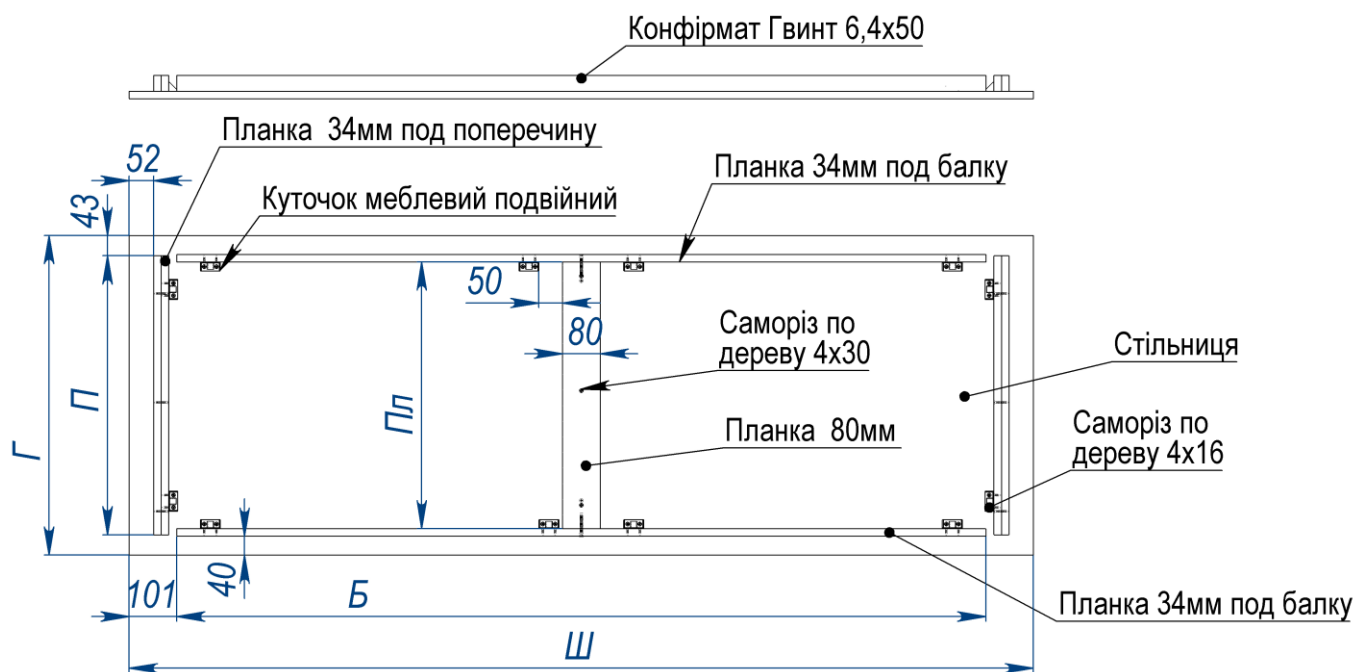
Стільниця кріпиться до конструкції столу, за допомогою планок з ламінованого ДСП, за допомогою пластикових кутників. Планки кріпляться до каркасу столу за допомогою саморізів через отвори в поперечині.



За необхідністю є можливість встановити ролики



Установка столика ЛДСП



Мал.1

